

## Schlosshof

400m<sup>2</sup>

Grosse Eventfläche für einzigartige Events im Zentrum des Schlossareals

## Foyer

45m<sup>2</sup>

Heissen Sie Ihre Gäste im Foyer willkommen, der optimale Ort für den ersten Drink

## Bistro

78m<sup>2</sup>

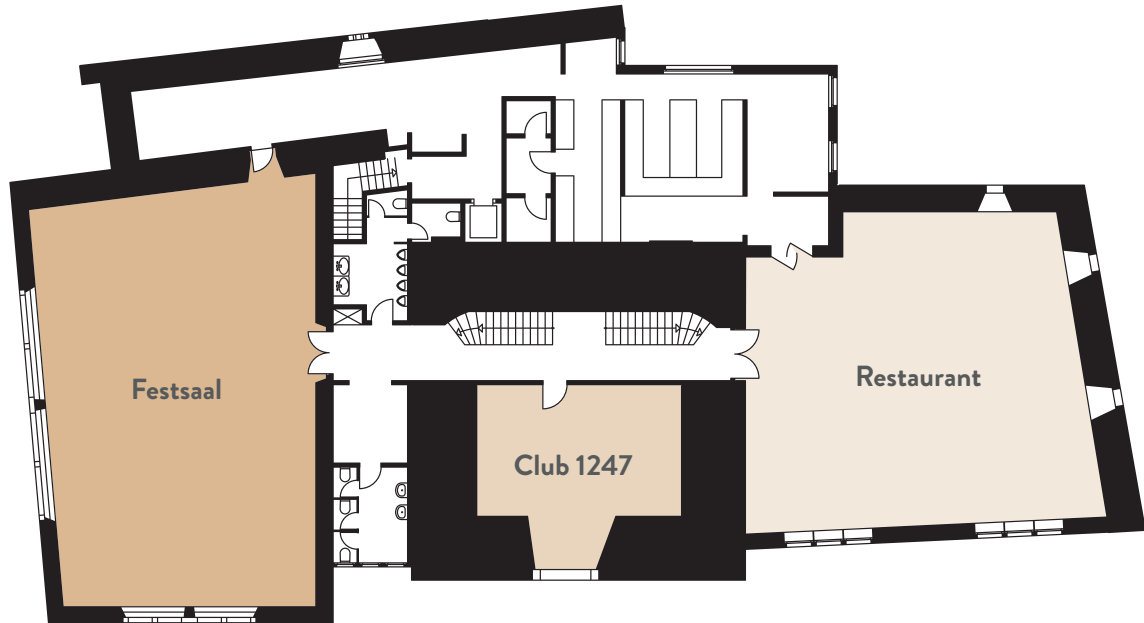
Unkompliziert und dennoch einmalig – der optimale Ort für kleine Events bis 40 Personen

## Schlossgarten

160m<sup>2</sup>

Ein Garten, der keine Wünsche offen lässt - lassen Sie die Seele baumeln und geniessen Sie unter freiem Himmel...

| <br>COCKTAIL | 200 | 25  | 60 | 80 |
|--------------|-----|-----|----|----|
| <br>BANKETT  | 200 | N/A | 40 | 50 |



## Festsaal 160m<sup>2</sup>






Feiern mit Stil und Klasse, als einer der grössten Festsäle der Region sind keine Grenzen gesetzt für ein unvergessliches Schloss-Event

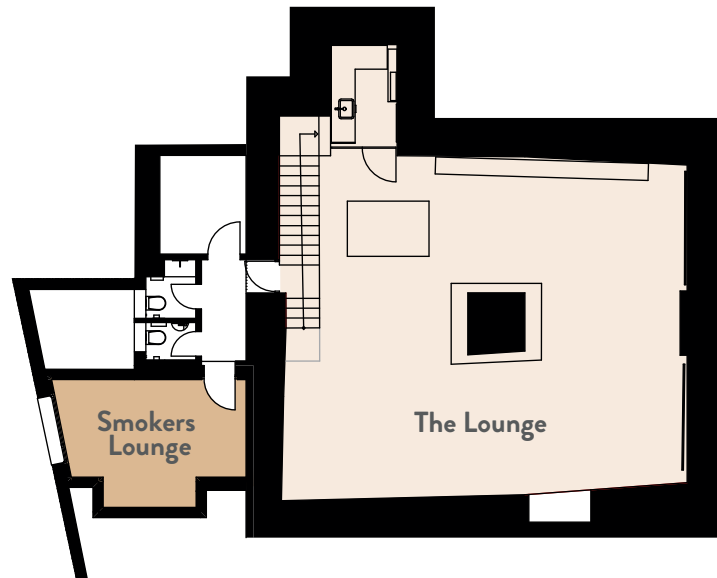
## Club 1247 45m<sup>2</sup>

Willkommen im Herz des Schloss Maienfeld, dem Turm – ob, Bar, Club oder Tea Time, ein Ort der jeden begeistert

## Restaurant 145m<sup>2</sup>

Hier trifft Moderne auf Tradition – egal ob auf dem Teller oder beim Interieur

|   |  |  |  |
|---|---|---|---|
| <br>COCKTAIL | 200   | 50  | N/A   |
| <br>BANKETT  | 50 - 150  | 40  | 70  |
| <br>THEATER  | 200   | N/A   | N/A   |
| <br>SEMINAR  | 100   | N/A   | N/A   |



## The Lounge

80m<sup>2</sup>

Der 600-jährige Gewölbekeller des Toggenburgerhauses, ein besonderer Ort für feine Drinks, einen gelungenen Apéro oder eine entspannte Zigarre



50